

Tienen espíritu emprendedor los Xpats (Inmigrantes) en España?

Recopilación de datos del último [Informe de UPTA](#) (Union de Profesionales y Trabajadores Autonomos, Junio 2011)

- Afiliados al RETA (Españoles+Xpats)
- Afiliados al RETA (Xpats)
- Comparativa: Xpats Comunitarios VS Xpats Extra Comunitarios
- Nacionalidades mas emprendedoras
- Conclusiones

Introducción:

Cada año, con mayor asiduidad, recibimos en [Culsion](https://culsion.com) nuevas solicitudes de información relativas al desarrollo profesional de la población inmigrante en España, sobre todo como autónomos y pequeños empresarios.

En este informe tratamos de dar respuesta a estas inquietudes.

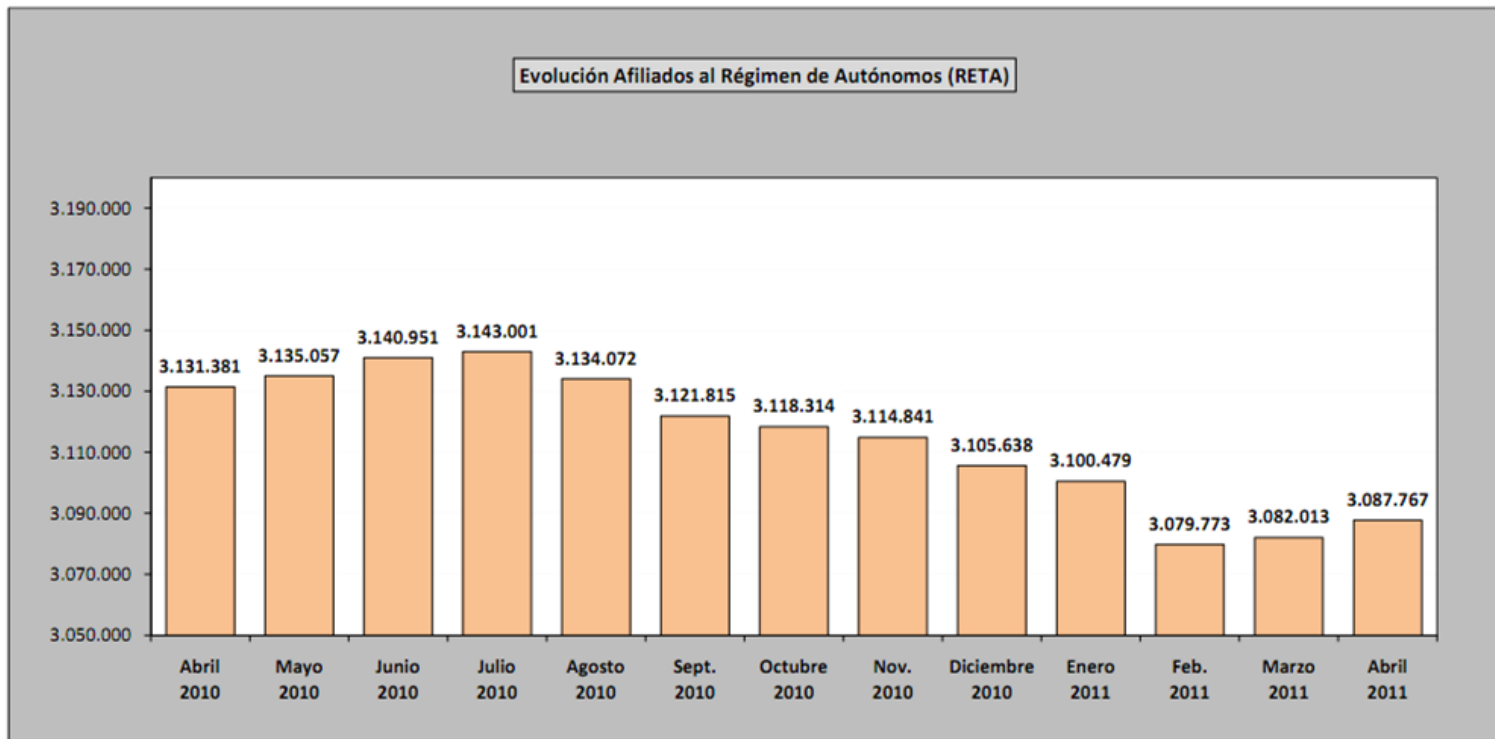
Su objetivo es comunicar en lenguaje sencillo y claro los datos provenientes de los estudios de las fuentes citadas y , posteriormente, analizar el índice de emprendedurismo del colectivo “Xpats” residentes en España.

Notas:

Al analizar las cifras, siempre hay que tener en cuenta el numero de residentes que cuentan con “Doble Nacionalidad” y/o “Nacionalizados”.

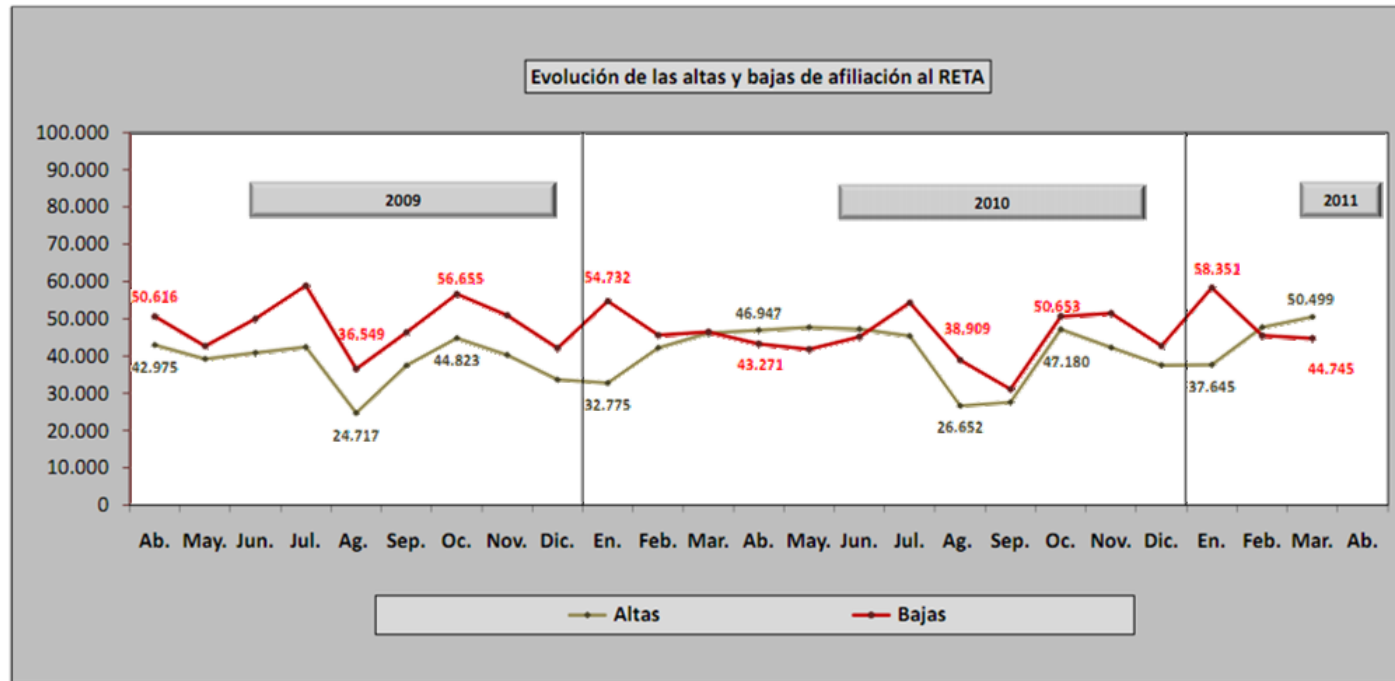
1. Según datos INE, hay 1,220,839 ciudadanos de origen extranjero con nacionalidad Española. [Ver fuente](#)
2. Mas de 451.249 ciudadanos de origen extranjero se han nacionalizado Españoles desde 1995 (380.000 entre 2000 y 2010) [Ver fuente](#).
A esto se le suman los ciudadanos con doble nacionalidad (Origen y Europea) por ascendencia.

Evolución Afiliados (RETA) en Absolutos Totales (Españoles+Xpats)



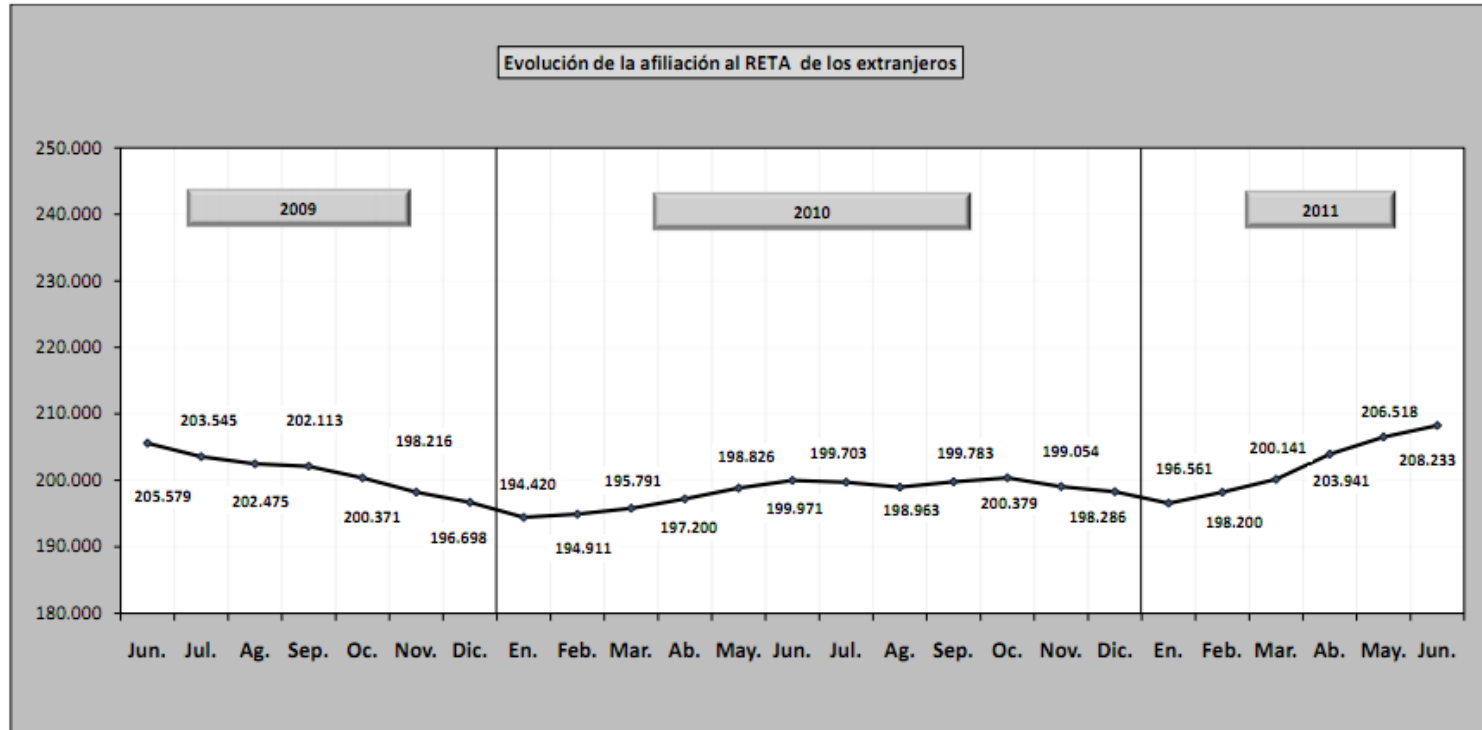
Evolucion Absolutos 2010-2011 <http://bit.ly/oxbbeV>

Evolución Altas y Bajas (RETA) Totales (Españoles+Xpats)



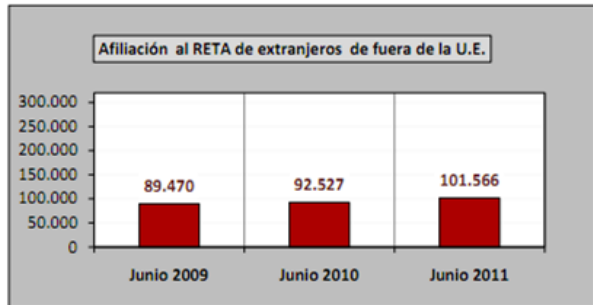
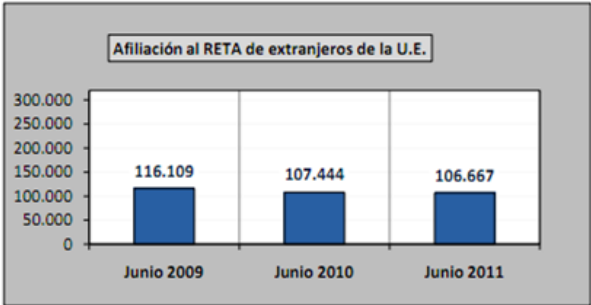
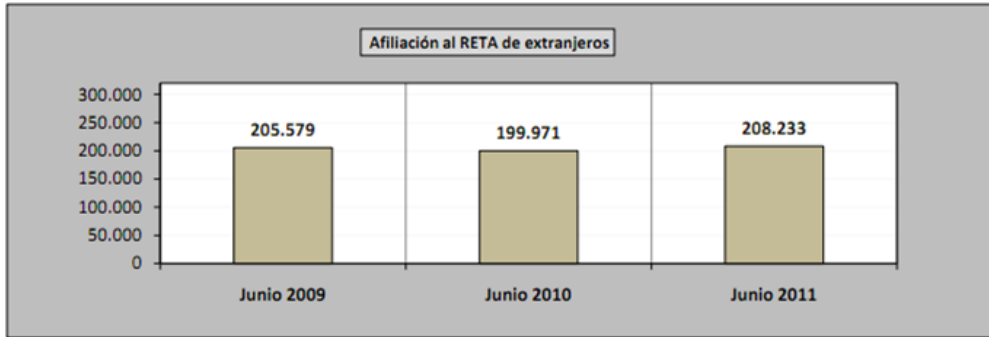
Evolucion 2009-2011 en el RETA 2010-2011 <http://bit.ly/pK1cgt>

Evolución (RETA) Altas y Bajas Xpats



Evolucion 2009-2011 Xpats afiliados al RETA <http://bit.ly/q6UQsi>

Evolución (RETA) 2009-2011 Absolutos Xpats



Afiliados Reta Comunitarios VS Extra Comunitarios (ABSOLUTOS) <http://bit.ly/n4vDnO>

Distribución de trabajadores (Xpats) según sector de actividad

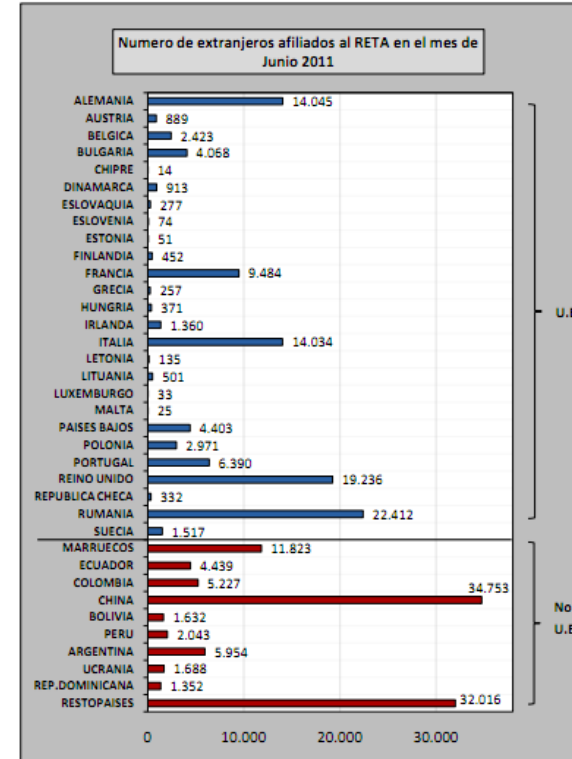
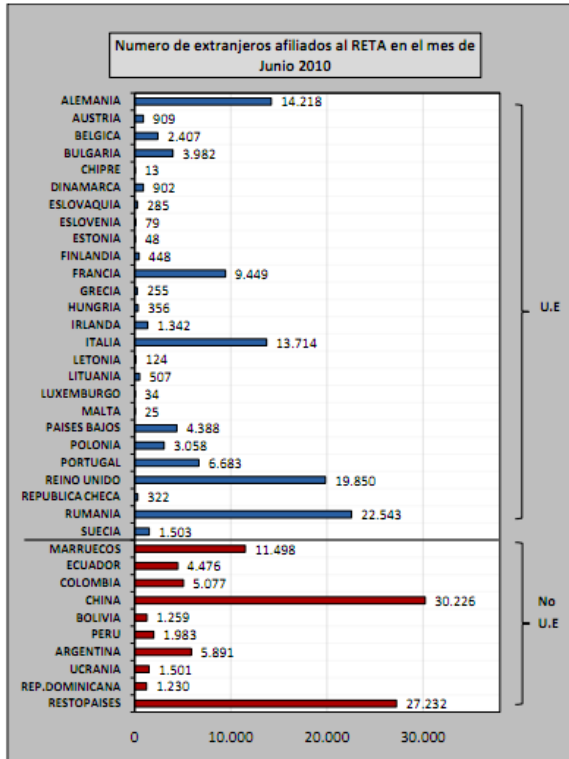
SECTOR DE ACTIVIDAD	PORCENTAJE SOBRE EL TOTAL
Comercio, reparación de vehículos	30,3
Hostelería	19,8
Construcción	16,2
Actividades inmobiliarias y de alquiler	14,7
Transporte, almacenamiento y comunicaciones	4,2
Industria manufacturera	4,1
Actividades sanitarias y veterinarias	2
Educación	1,9
Agricultura, ganadería, caza, etc.	0,9
Otros sectores	5,9
Total	100

Fuente: Elaboración propia a partir de *Anuario Estadístico de Inmigración, 2005* (MTAS).

Distribucion de trabajadores según sector - <http://bit.ly/r2k3tn>

Comparativa 2010-2011 por nacionalidad

Nacionalidades mas emprendedoras



Evolucion 2010-2011 de afiliados extranjeros al RETA <http://bit.ly/r5Adt9>

El Xpat como emprendedor 2005-2007

Año	Actividad	Españoles	Comunitarios	Extracomunitarios
2005	Emprende	5,4%	10,2%	14,0%
2005	No emprende	94,6%	89,8%	86,0%
2005	Total	100%	100%	100%
2006	Emprende	6,8%	10,4%	14,2%
2006	No emprende	93,2%	89,6%	85,8%
2006	Total	100%	100%	100%
2007	Emprende	7,2%	11,5%	13,0%
2007	No emprende	92,8%	88,5%	87,0%
2007	Total	100%	100%	100%

Cuadro Emprendedores 2005-2007 (años de bonanza) <http://bit.ly/qctvs6>

Resumen

- Observamos reactivación emprendedora desde Enero 2011 tras casi 12 meses de descensos.
- La afiliación de Xpats al RETA se mantuvo en niveles similares a los de 2009 a pesar de la crisis, llegando en junio de 2011 a 208.233 afiliados, la cifra mas alta en este período.
- De los 208.233 Xpats afiliados, un 51% son comunitarios. No obstante, entre junio de 2010 y junio de 2011, estos descienden un 1% mientras que los extra comunitarios ascienden un 9%.

Resumen

- Las nacionalidades mas emprendedoras son: (sobre el total xpaths afiliados al RETA) China (17%), Rumania (11%), Reino Unido (9%), Alemania e Italia (7%) y Marruecos (6%).
- Entre 2005 y 2007 (época de bonanza económica) los xpaths emprenden una media del 24% sobre su total población trabajadora.
- Del 9% del crecimiento de xpaths extra comunitarios entre 2010-2011. prácticamente la mitad (49%) corresponde al colectivo chino.
- Entre enero y Junio de 2011, los xpaths crean mas empresas que los Españoles <http://bit.ly/pL82Z6>.

Conclusiones

- El xpat tiene espíritu emprendedor, y crece más aún su espíritu y habilidad en tiempos de crisis. Este comportamiento se repite en [otros países](#).
- Influye también la dificultad para integrarse laboralmente. Razón por la cual optan por el auto-empleo. <http://bit.ly/pQj6MI> (III)
- El crecimiento xpats afiliados al RETA es debido en gran medida al colectivo Chino. (cuestionado habitualmente por su poca aportación para con el sistema Español en general. <http://bit.ly/nMOtvz>).
- El Xpat es, habitualmente, un emprendedor de autoempleo o pequeña empresa. No obstante hay muchos casos de éxito en España tales como Martin Varsavsky (Jazztel, Ya.com), Zaryn Dentzel (Tuenti) y Gustavo García (Buyvip) entre muchos otros. Todos ellos han creado miles de empleos directos e indirectos.

Preguntas o Sugerencias

Fuentes: UPTA, INE, IEI Universidad de Salamanca, Obra Social Caixa

Análisis y conclusiones: Emiliano Tichauer (CULSION)

etichauer@culsion.com

Twitter:

@etichauer

@culsion

Linkedin: <http://www.linkedin.com/in/etichauer>